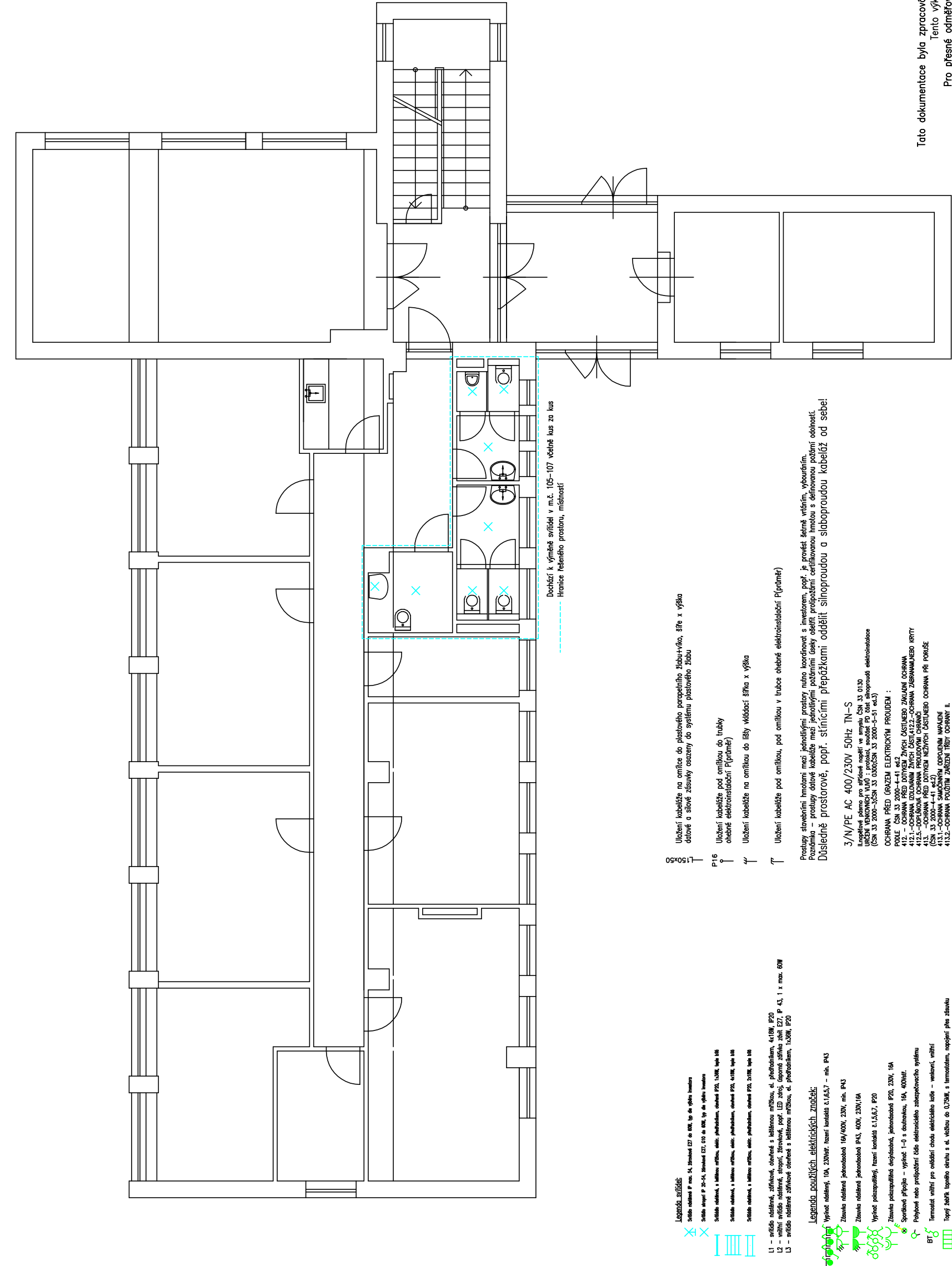


Dispozice elektroinstalace 1.NP, pavilon A

Operavy a práce údržby Česká školní inspekce Arabská 683, Praha 6
Česká školní inspekce, Fráni Šrámka 37, 150 21, Praha 5



OZN.	ÚČEL	POVLACH (m2)	POOLAHA
1.00	ZADVERÍ	11,16	DLAŽBA
1.01	SOMDÍŠTE	6,93	DLAŽBA
1.02	SKLAD	10,65	DLAŽBA
1.03	CHODBA	25,16	KOBEREC
1.04	KUCHYNKA	4,1	KOBEREC
1.05	PREŠIN WC MUŽI	2,31	DLAŽBA
1.05A	PÍŠAR	0,88	DLAŽBA
1.06B	WC MUŽI	0,93	DLAŽBA
1.06	PREŠIN WC ŽENY	2,83	DLAŽBA
1.06A	WC ŽENY	0,90	DLAŽBA
1.16B	WC ŽENY	0,90	DLAŽBA
1.07	WC IMOBILNÍ	3,82	DLAŽBA
1.08	TECH. MÍSTNOST	5,14	KOBEREC
1.09	KANCELÁŘ	17,02	KOBEREC
1.10	KANCELÁŘ	22,62	KOBEREC
1.11	TECH. MÍSTNOST	6,41	KOBEREC
1.12	KANCELÁŘ	15,09	KOBEREC
1.13	KANCELÁŘ	19,26	KOBEREC
1.14	KANCELÁŘ	18,73	KOBEREC
1.15	KANCELÁŘ	17,64	KOBEREC
1.16	KANCELÁŘ	38,02	KOBEREC
1.17	DÍLNA	7,75	DLAŽBA
1.18	SKLAD	11,96	BETON

Tato dokumentace byla zpracována na základě podkladů poskytnutých správci síti, investorem a projektantem část stavební. Tento výkres svou podrobností a přesností odpovídá potřebám profese elektro.

Pro přesné odměřování je určena katastrální mapa dotčeného území a dokumentace část stavební.

LIST C.: LISTU:	1. 2xA4	Dispozice elektroinstalace 1.NP pavilon A		ARCHIVNI CÍSLO:
Měřítka 1:100	OBJ.C.,PJ: Arabská 683	ZAK.CÍSLO: 2013-ČŠI	AKCE: Opravy a práce údržby ČŠI, Arabská 683, Praha 6	VÝKRES CÍSLO: A.3.7.2.2
Ing. Pavel Poruba IČ:46574450	PROVEDL: ing. Poruba	DATUM: 10/2013	INVESTOR: ČŠI Praha, Fráni Šrámka 37, 150 21, Praha 5	

Tento výkres byl nakreslen programem BRICSCAD V10 PRO a EIPROCAD V 2.9